

## Essonne : quels sont les projets de transports inscrits dans le nouveau schéma directeur de l'Île-de-France ?

Le nouveau Schéma directeur de la Région Île-de-France voté mercredi les élus franciliens compte plusieurs projets de transports qui améliorer la desserte de l'Essonne.



Aujourd'hui ville accueillant le site de maintenance et de remisage de la ligne 14 du métro, la ville de Morangis souhaite accueillir une station de la ligne 14 du métro. Le prolongement jusqu'à la ville essonnienne a été inscrit dans le nouveau directeur de la Région Île-de-France (©T.F. / actu Essonne).

Par [Thibaut Faussabry](#)

Publié le 16 sept. 2024 à 6h38

[Voir mon actu](#)

★ [Suivre Actu Essonne](#)

Le [Tram T12](#) entre Évry-Courcouronnes et Massy l'an dernier, [l'arrivée de la ligne 14](#) à Paray-Vieille-Poste cette année, [l'Essonne](#) connaît une petite révolution en termes de **transport en commun**. Et ce n'est pas près de s'arrêter si l'on se fie au **nouveau Schéma directeur de la Région Île-de-France – Environnemental** (Sdrif-E) a voté le 11 septembre par les élus franciliens.

Ce document fixe le cadre des aménagements et des développements que la Région souhaite voir se réaliser sur le territoire à l'horizon 2040.

Construction de logements, protection des espaces naturels, implantation d'activités économique, le Sdrif-E couvre un spectre large qui comprend aussi un **volet consacré aux mobilités**.

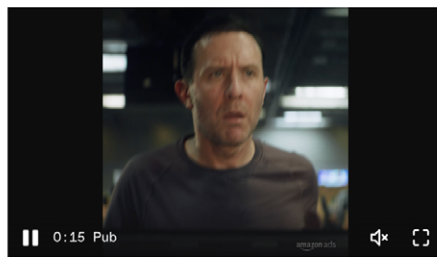
Le document prévoit notamment **790 km de lignes de transport supplémentaires**, 40 prolongements et créations de lignes ainsi que 750 km de voies cyclables.

À lire aussi



**Essonne : Île-de-France Mobilités vote le changement d'opérateur du tram T12 et attribue la ligne 18 à Keolis**

Vidéos : en ce moment sur Actu



### Arrivée du TZen4 de la ligne S et prolongement du T7

En Essonne, plusieurs projets ont été inscrits dans le document. Certains **devraient se concrétiser rapidement**, à l'image du [Tzen4](#) (Viry-Châtillon – Corbeil-Essonne), attendu dès la fin de cette année, ou encore de la [ligne S](#) (Gare de Lyon – Malesherbes) dont les premiers allers-retours seront effectués à la fin de l'année.

La construction du **terrier de Bercy**, également inscrite dans le Sdrif-E doit permettre l'augmentation de la fréquence de cette ligne S à l'horizon 2032.

La feuille de route régionale inclut par ailleurs le [prolongement du T7 d'Athis-Mons à Juvisy-sur-Orge](#), dont les travaux ont débuté en 2023, mais dont la mise en service n'est **pas prévue avant 2030**.

### La ligne 18 vers Montgeron et de la ligne 14 à Morangis

Alors que la [ligne 18](#), arrivera en Essonne à partir de 2026 entre Massy-Palaiseau et CEA Saint-Aubin, la région Île-de-France pense déjà à l'agrandir avec l'inscription d'un **prolongement à l'est jusqu'à Boissy-Saint-Léger** (Val-de-Marne) via la gare de Montgeron-Crosne desservie par le RER D.

[Demandé depuis longtemps](#) par les élus du nord-Essonne, le prolongement de la [ligne 14 de l'aéroport d'Orly jusqu'à Morangis](#) figure aussi dans le document.

Sur la route, la région espère par ailleurs voir aboutir le dossier de la desserte du Val d'Essonne avec le **contournement de Chevannes** entre la RD 74 et la RD 153.

À lire aussi



**Nouvelle ligne de bus scolaire en Essonne : ce qu'il faut savoir**

### Des pistes cyclables et une navette fluviale

Autour de Massy, pôle économique important du département, la Région soutient la mise en place d'un **bus à haut niveau de service entre Massy et Saint-Quentin en Yvelines** ainsi que la modernisation du réseau ferré de la liaison entre Massy et Valenton.

Le vélo n'est pas oublié, le Sdrif-E prévoyant le passage par l'Essonne de **trois lignes du réseau Vélo Île-de-France**.

Il s'agit de la ligne (V8) **de Plaisir à Paris en passant par Saclay et Massy-Palaiseau**, la ligne V1 du Mesnil-Aubry à Arpajon en passant par Longjumeau et la ligne V7 de Mantes-la-Jolie à Saint-Fargeau-Ponthierry en passant par Corbeil-Essonne.

Enfin, selon le document, l'Essonne, pourrait accueillir une **navette fluviale**. En l'occurrence, la ligne 4 prévue pour relier Ivry-sur-Seine et Viry-Châtillon.